

EE671

Зонд для измерения скорости потока воздуха в системах ОВК

Компактный зонд для измерения скорости потока воздуха EE671 разработан для использования в системах ОВК.

Устройство работает по термо-анемометрическому принципу, предоставляя высокоточные показания, и обеспечивая долговременную стабильность.

Надежность

Сенсорный элемент зонда создан по технологии "тонкая пленка на стали" с литьевым прессованием. Таким образом, зонд EE671 обладает высокой прочностью, и крайне нечувствителен к загрязнениям.

Простой монтаж

EE671 доступен с фиксированным кабелем и коннектором M12. Направляющая полоса | зонде помогает верно установить зонд для осуществления измерений. Монтажный фланец, который входит в комплект поставки позволяет точно настроить глубину погружения.

Универсальность

Измеряемые данные до 20 м/с доступны на аналоговом выходе напряжения или на интерфейсе RS485 с протоколом Modbus RTU.



Простая настройка

Бесплатное программное обеспечение EE-PCS с дополнительным устройством сопряжения упрощает настройку EE671.

Сфера применения

Обогрев и вентиляция
 Наблюдение за приточным воздухом в печах

Особенности

Высокая точность и долговременная стабильность
 Устойчивость к воздействию загрязнений
 Простой и быстрый монтаж
 Настраивается пользователем

Технические данные

Скорость потока воздуха

Диапазон измерений	0...5 м/с 0...10 м/с 0...15 м/с 0...20 м/с
Точность ¹⁾ при 20 °C (68 °F) / 45 % RH и 1013 гПа (14.7 psi)	±(0.2 м/с + 3 % от измер. знач.): 0.5...5 м/с ±(0.3 м/с + 4 % от измер. знач.): 1... 10 м/с ±(0.35 м/с + 5 % от измер. знач.): 1... 15 м/с ±(0.4 м/с+ 6 % от измер. знач.): 1... 20 м/с
Сигнал аналогового выхода	0 - 1 / 5 / 10 В ²⁾ , макс. 1 мА
Цифровой интерфейс	RS485 с протоколом Modbus RTU, макс. 32 устр-ва на одной шине
Время отклика τ ₉₀	характ. 4 сек.

Общие данные

Питающ. напряж. (Класс IK ³⁾)	10...29 В DC SELV
Потребление тока	макс. 50 мА при 20 м/с
Присоединение	
кабель	0.5 м / 2 м кабель, ПВХ, 5x0.25 мм ² (AWG 23) с металлич. наконечниками
штекерный соединитель	соединитель M12, 5-разъемн.
ЭМС ³⁾	EN61326-1 EN61326-2-3
Материал / класс защиты	поликарбонат / IP50 (головка зонда); IP54 (корпус)
Температурный диапазон	работа: -20...60 °C хранение: -30...60 °C
Диапазон влажности	5...95 % RH (без конденс.)



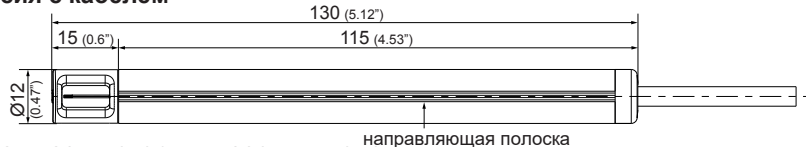
1) Показание точности включает погрешность заводской поверки с коэфф. усиления k=2 (2-ух крат. стандартное отклонение). Точность была рассчитана в соответствии с EA=4/02 и Руководством о выражении погрешности в измерениях.

2) 0 - 10 В версия с питающим напряжением ≥ 15 В

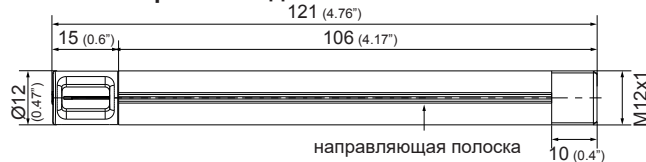
3) EE671 не имеет защиты от коротких замыканий и перенапряжения (устройство чувствительно к электростатическим разрядам).

Размеры в мм

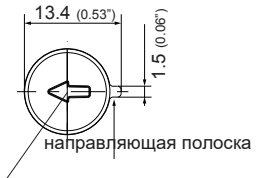
Версия с кабелем



Версия со штекерным соединителем

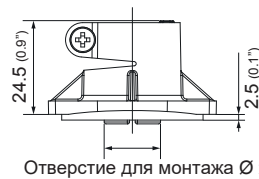
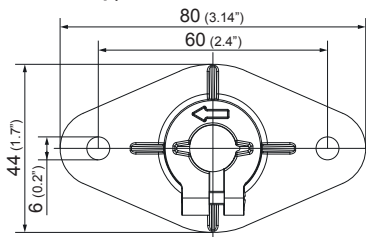


Сенсорная головка - вид спереди:



Стрелка указывает на направление потока воздуха во время заводской настройки.

Фланец (включен в комплект поставки):



Руководство по заказу

		EE671-	
Модель	с кабелем	T14	
	с гнездом M12	T15	T15
Выход	0 - 1 В	A1	
	0 - 5 В	A2	
	0 - 10 В	A3	
	RS485		J3
Диапазон скорости потока воздуха	0...5 м/с		HV25
	0...10 м/с		HV26
	0...15 м/с		HV27
	0...20 м/с		HV28
Длина кабеля ¹⁾	0.5 м		KL50
	2 м		KL200
Протокол ²⁾	Modbus RTU		P1

1) только для версии с кабелем T14

2) заводская настройка: скорость передачи данных в бодах 9600, контроль четности, стопбиты 1. Другие заводские настройки доступны по запросу. Выбор скорости передачи данных в бодах: 9600 / 19200 / 38400. Modbus Map и настройки связи: см. руководство по эксплуатации и спецификацию по Modbus по ссылке www.epluse.com/ee671

Пример заказа

EE671-T14A2HV26KL200

Модель: с кабелем
Выход: 0 - 5 В
Диапаз. скор. потока возд.: 0...10 м/с
Длина кабеля: 2 м

Аксессуары (см. спецификацию "Аксессуары")

Соединительный кабель M12 - для подключения к оборудованию 1.5 м 5 м 10 м
 HA010819
 HA010820
 HA010821
 M12 - кабельн. соединитель для самосборки HA010707
 Защитная крышка для соединителя M12 HA010782
 Защитн. крышка для кабельн. наконеч. M12 HA010781
 Конфигур. устр-во сопряж. Modbus HA011018
 Программное обеспечение EE-PCS (бесплатно по ссылке: www.epluse.com/configurator)
 Т-образн. соединитель M12 - M12 HA030204